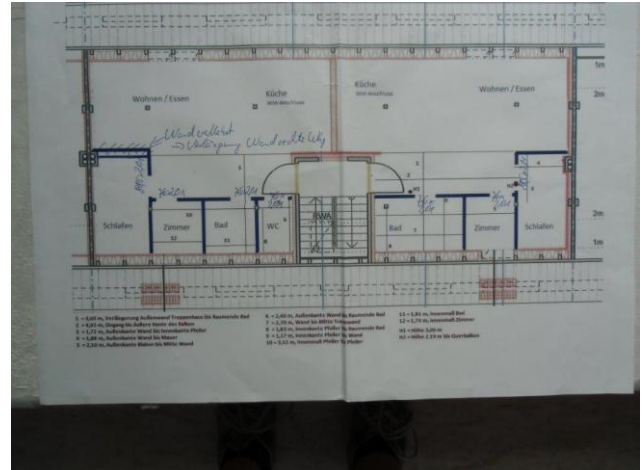


Projektreferenz
Eckernförder Straße 131 + 133, Kiel

Dachgeschossausbau für 4 Galeriewohnungen in Bestandsgebäuden

Hochwertige Mietwohnungen mit Galerie in zentrumsnaher Lage in Kiel



In unmittelbarer Nähe zur Uni und bei Studenten wie jungen Leuten beliebt, liegt die Eckernförder Straße. Die Gebäude aus dem Jahr 1930 umfassen kleine Altbauwohnungen mit 2 Zimmern.

Anstelle von Dachbodenräumen entstand exklusiver Wohnraum in Form von 4 Galeriewohnungen mit insgesamt ca. 200 m² Wohnfläche. Durchdachte Grundrisse, hochwertige Materialien sowie eine sehr helle Galerie sind nur einige Merkmale für höchsten Wohnanspruch.

Übersicht

2. Quartal 2016 – 4. Quartal 2016

Bauunternehmer Schwarz, Kiel
Architekt BSP Architekten
Beratung/Vertrieb Pirke & Prager

